

Hrvatska obiteljska politika u europskom kontekstu

doc. dr. sc. Ivana Dobrotić

Pravni Fakultet Sveučilišta u Zagrebu

Studijski centar socijalnog rada, Katedra za socijalnu politiku

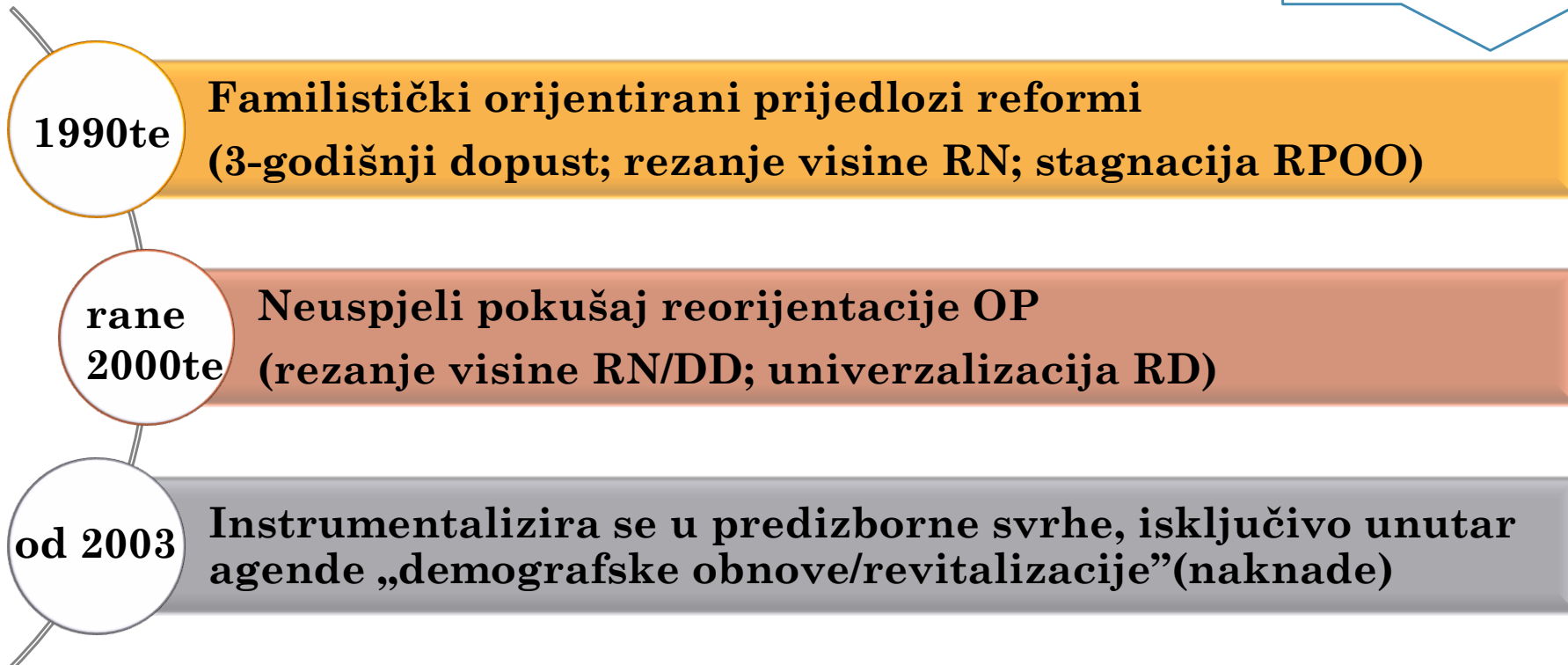
Europski trendovi

- Reforme u smjeru tzv. modela dvostrukog hranitelja i dvostrukog pružatelja skrbi (eng. *dual earner / dual carer model*)
 - Roditeljski dopusti te rani i predškolski odgoj i obrazovanje (RPOO)
- EU
 - Direktiva o roditeljskom dopustu (1996// revizija 2010) – 4 mjeseca po zaposlenom roditelju, jedan neprenosiv
 - Barcelonski ciljevi – 33% djece jasličke i 90% vrtićke dobi u RPOO (+cilj unutar Europe 2020 - 95% djece 4+)
 - Paket socijalnog ulaganja & Europski stup socijalnih prava
 - Revizija direktive o roditeljskom dopustu
 - Jači naglasak na barcelonske ciljeve
 - Feministička kritika

Hrvatska obiteljska politika – pogled unazad

- Nasljeđe modela koji je proklamirao model dvostrukog h... i dvostrukog pružatelja skrbi)
- Od 1990tih – česte reforme, no odsustvo koherentne vizije

- **Kompenzacijska orijentacija**
- **EU – pitanja vezana uz rodnu ravnopravnost, ali slabi mehanizmi (nisko plaćene dvomjesečne kvote)**

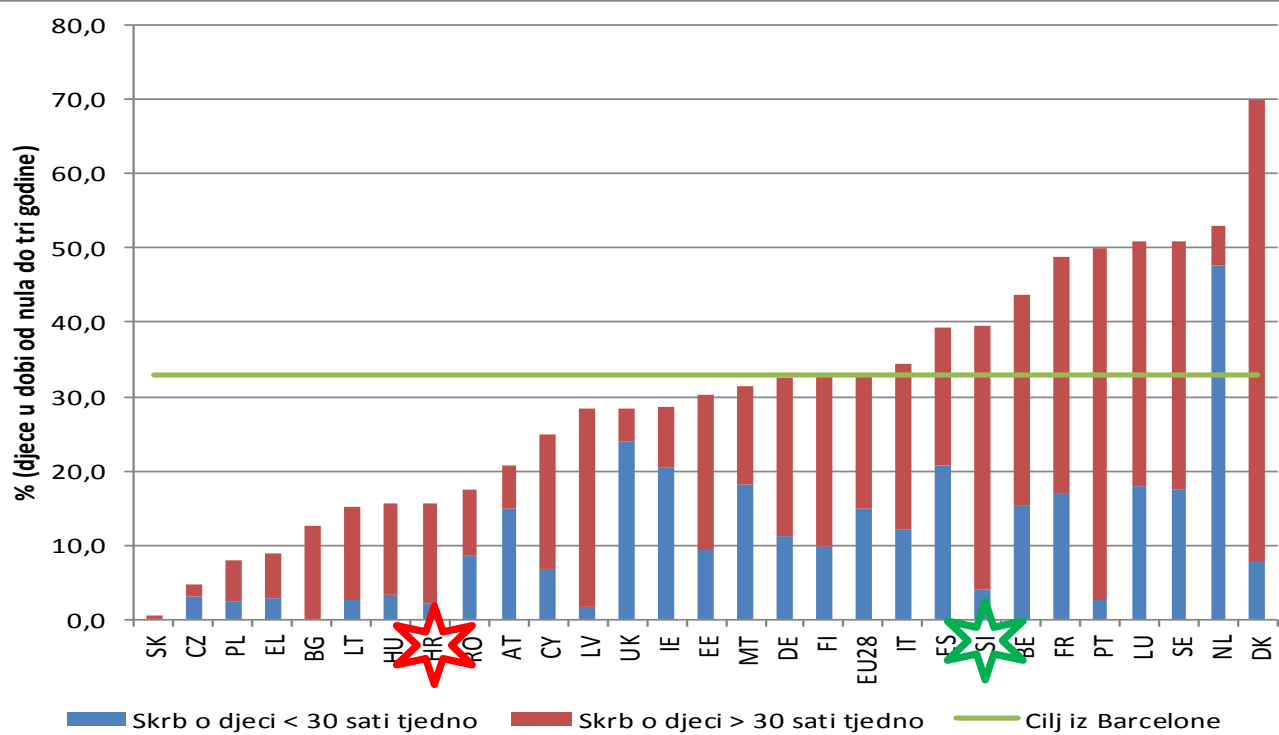


Trenutni izazovi?

Slabo razvijena i regionalno neujednačena mreža RPOO te drugih usluga usmjerenima obiteljima

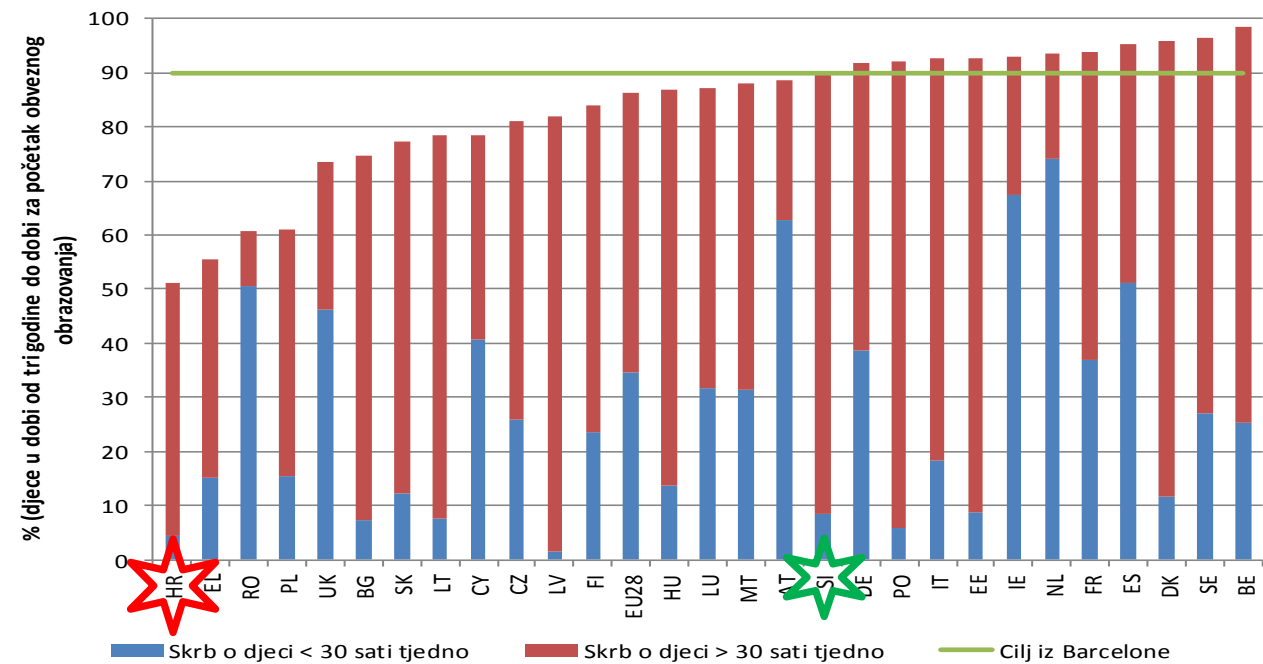
Roditeljski dopusti koje prate preniske naknade te slabe inicijative za očeve i njihov aktivniji angažman

Tradicionalna raspodjela obaveza u privatnoj sferi i nepovoljni uvjeti na tržištu rada

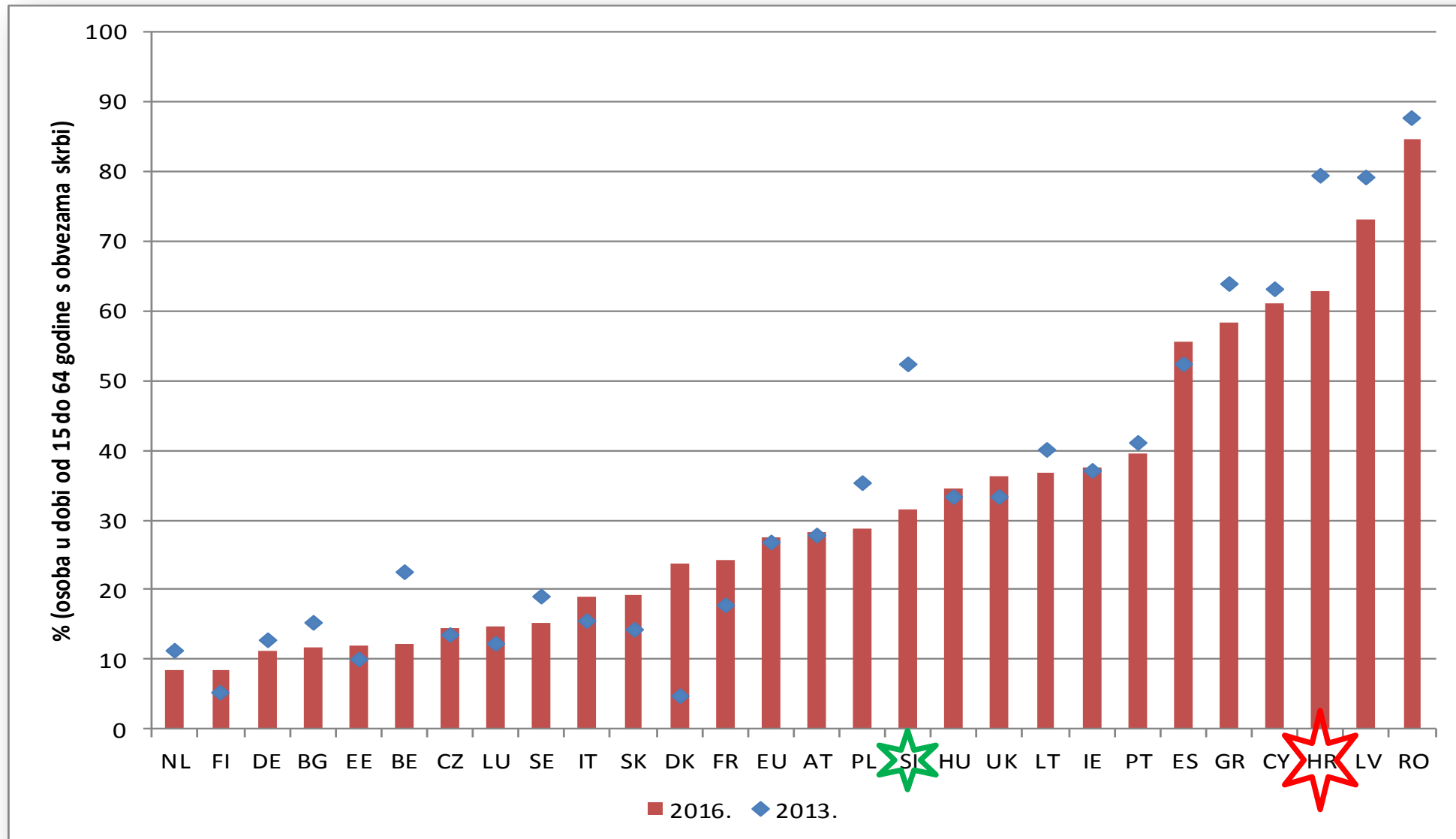


Barcelonski ciljevi?

Izvor: EU SILC (2016)

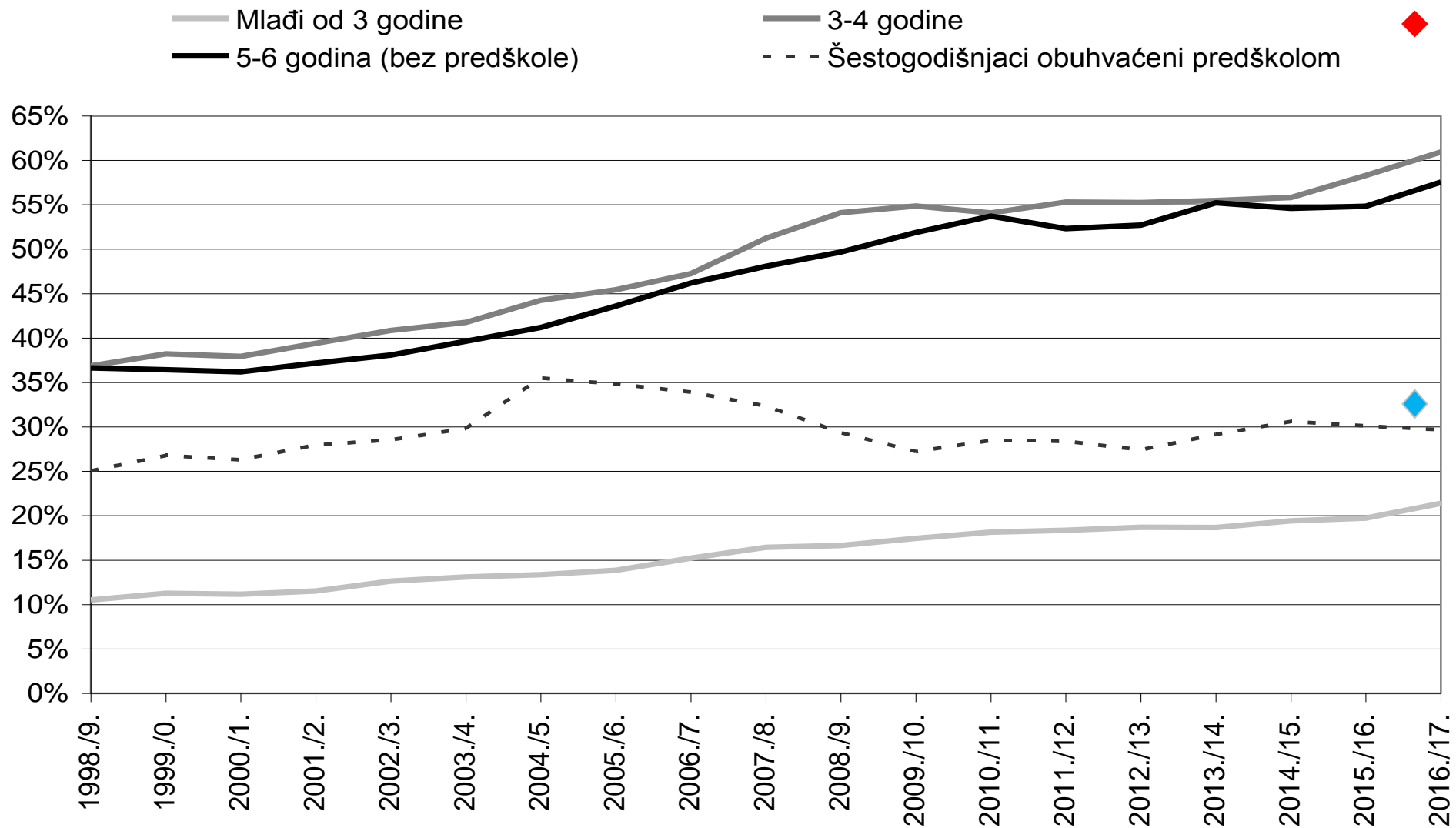


% žena koje su neaktivne/rade PT zbog obveza skrbi i koje navode nedostatak odgovarajućih usluga

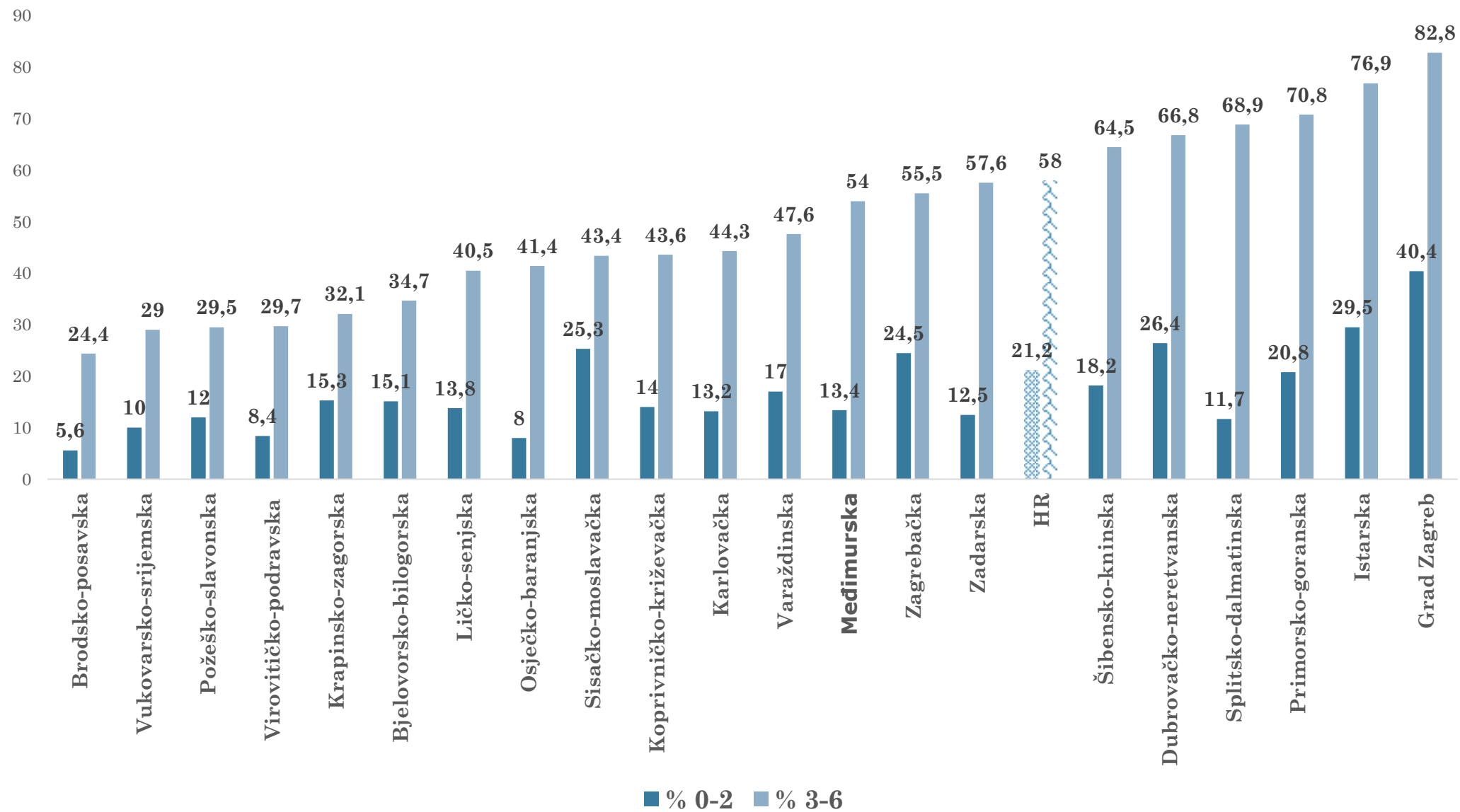


Obuhvaćenost djece ranim i predškolskim odgojem i obrazovanjem u RH, 1998.-2016. (redovni programi i predškola)

(Dobrotić, Matković i Menger, 2017)



Obuhvaćenost djece redovnim programima – županije (Dobrotić, Matković i Menger, 2018)



Obuhvaćenost djece redovnim programima - JLS (Dobrotić, Matković i Menger, 2018)

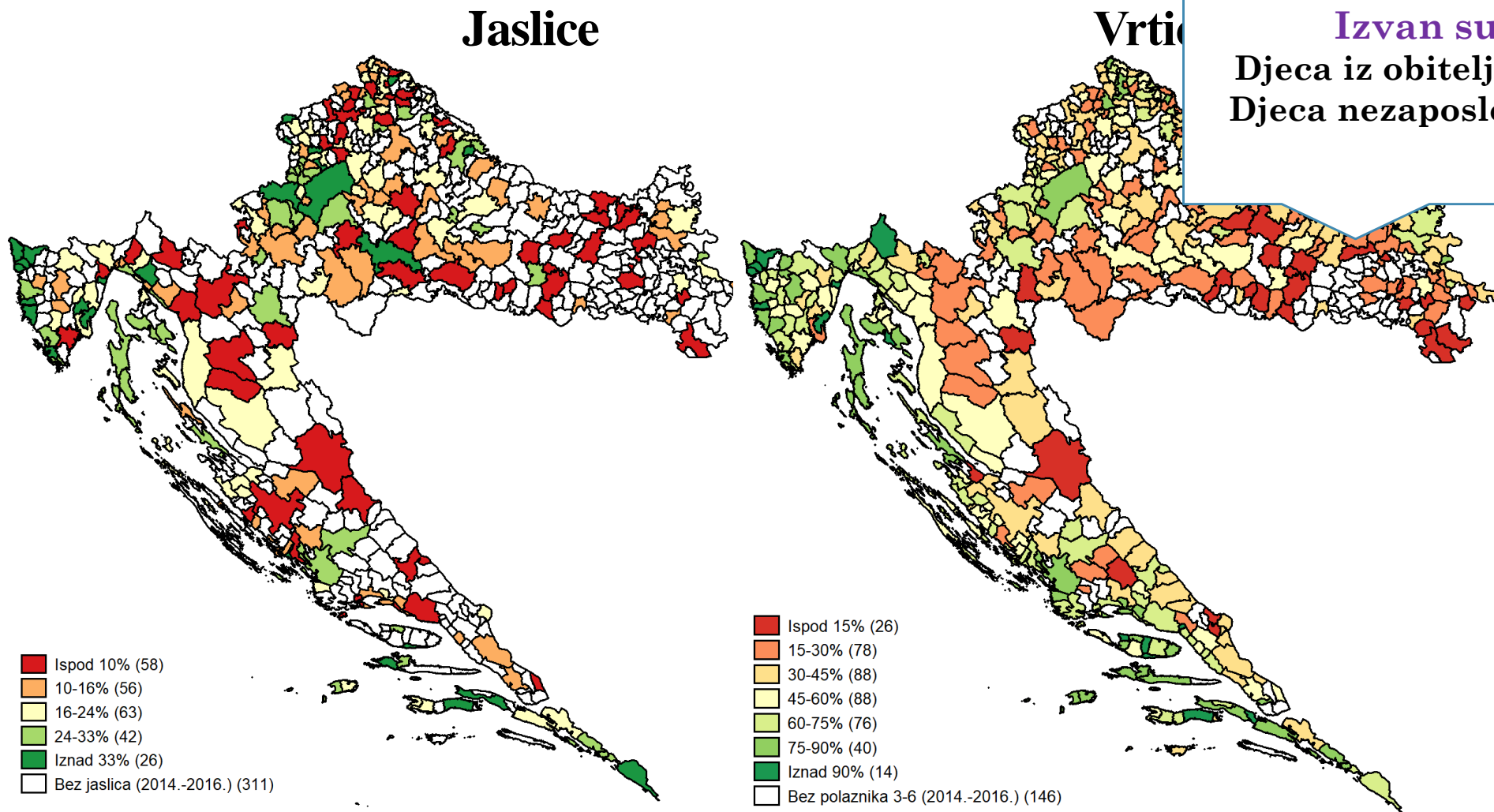
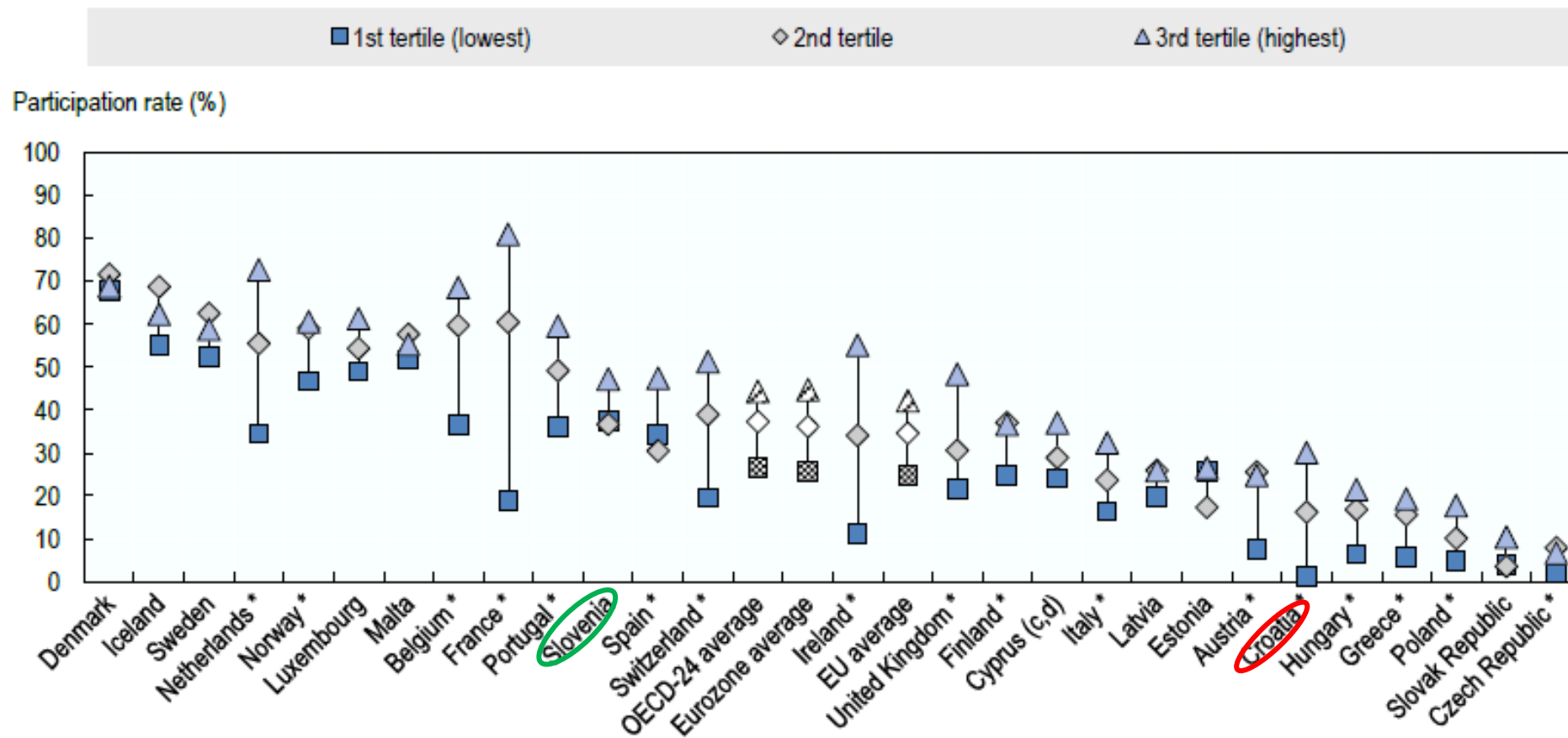


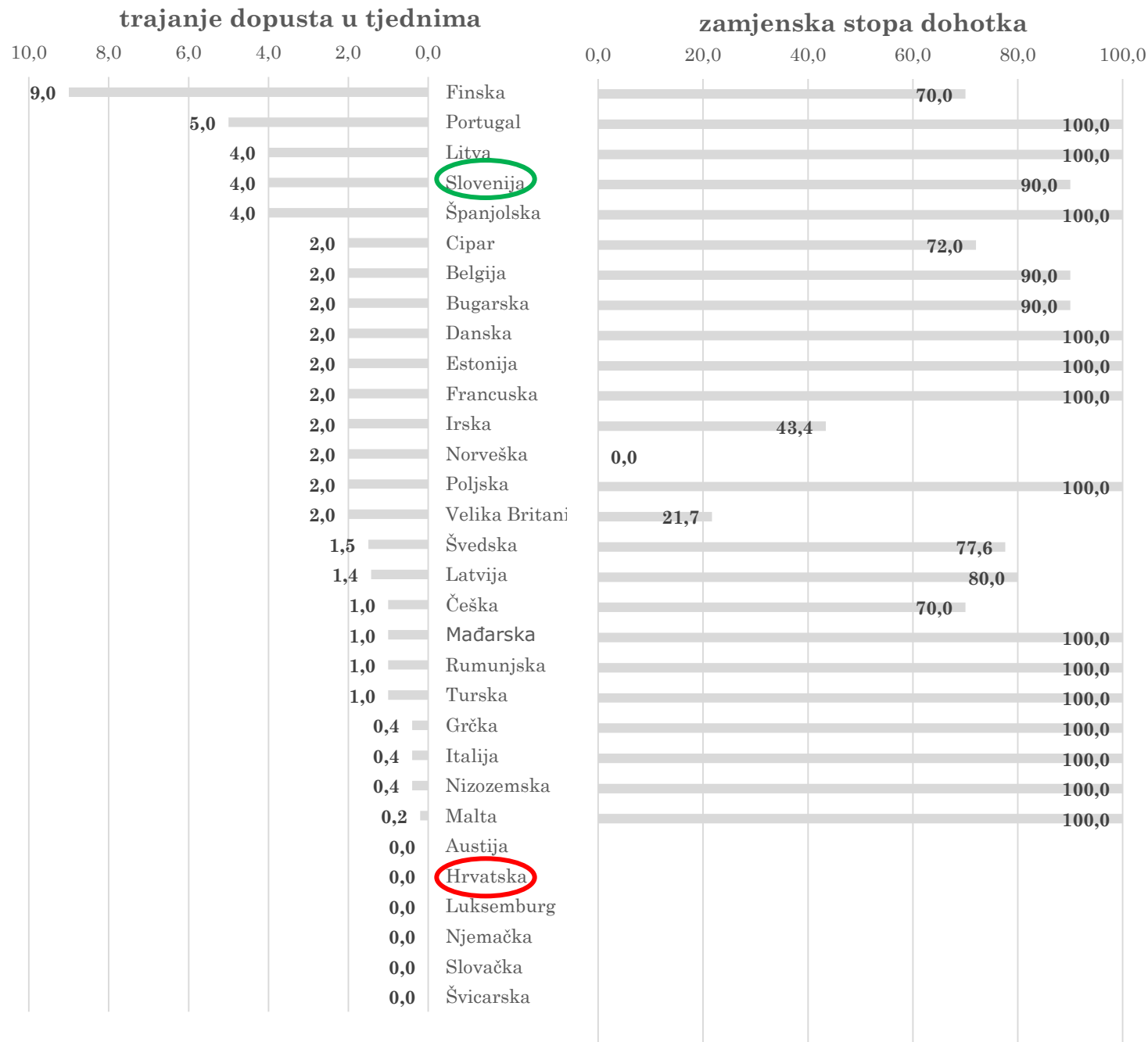
Chart PF3.2.B. Participation rates for 0-to-2-year-olds in formal childcare and pre-school services^a, by equivalised disposable income tertile^b, 2014



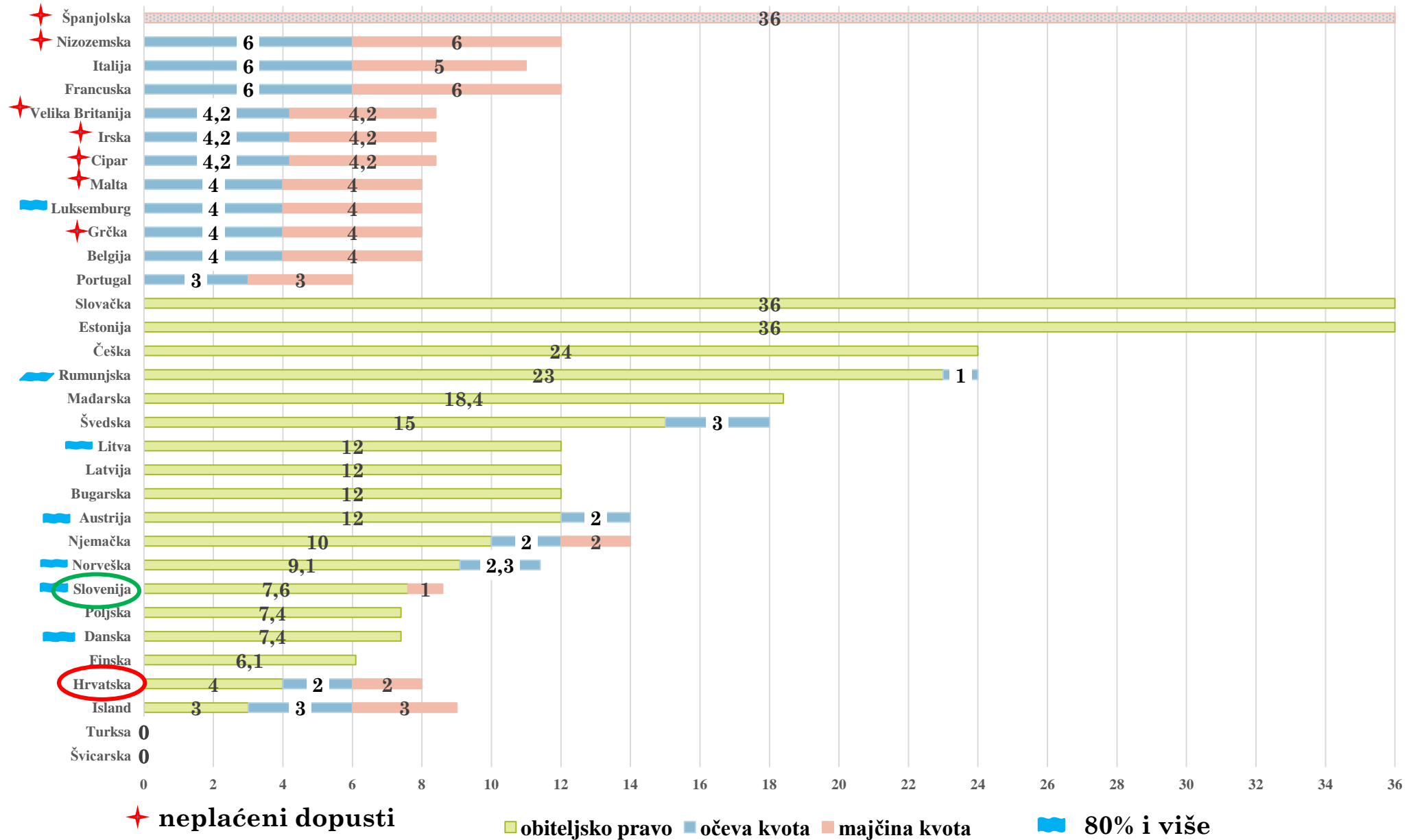
Note: In countries marked with an *, differences in participation rates across groups are statistically significant at $p < 0.05$

Očevi dopusti?

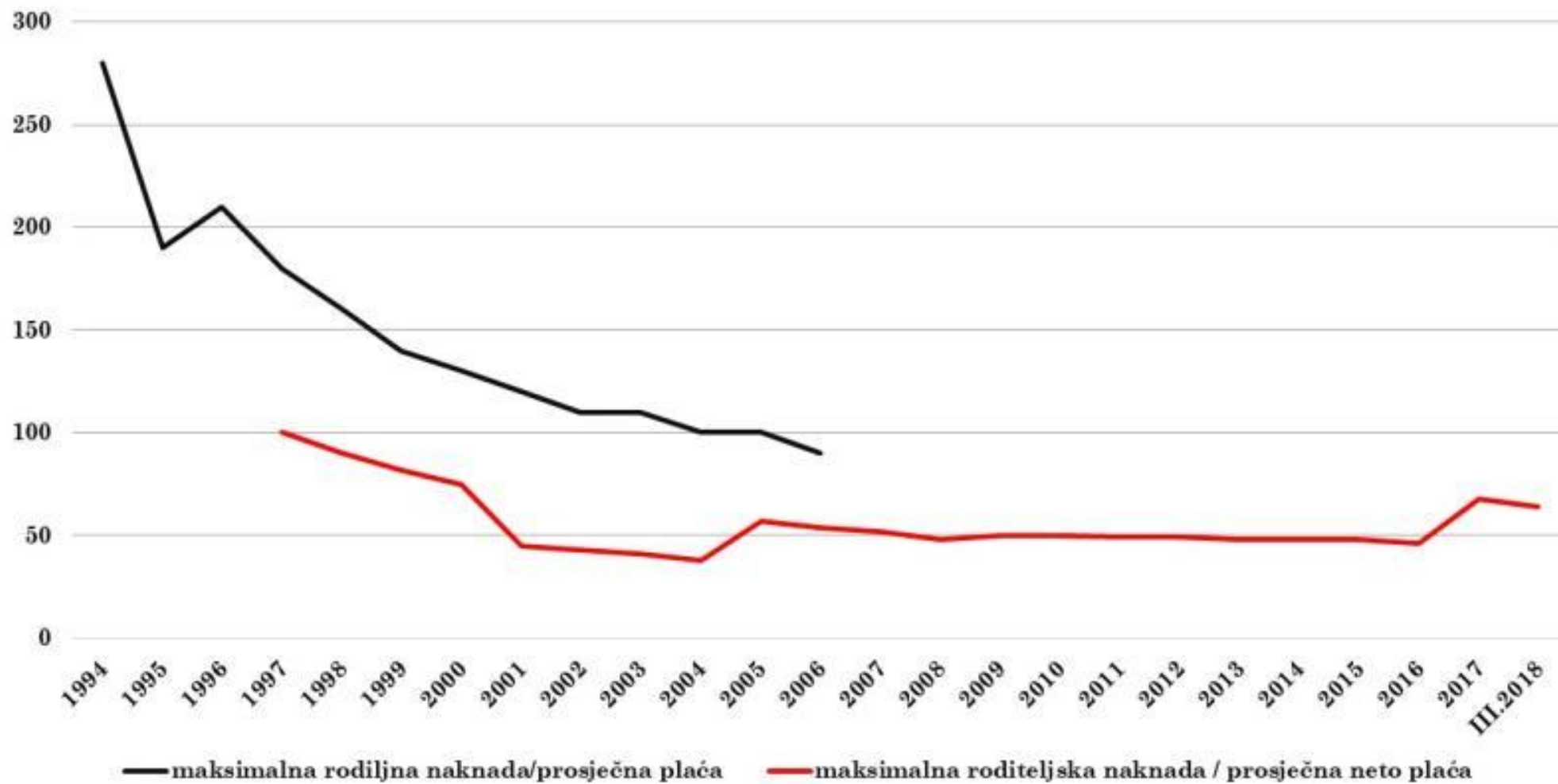
LP&R Network, 2018



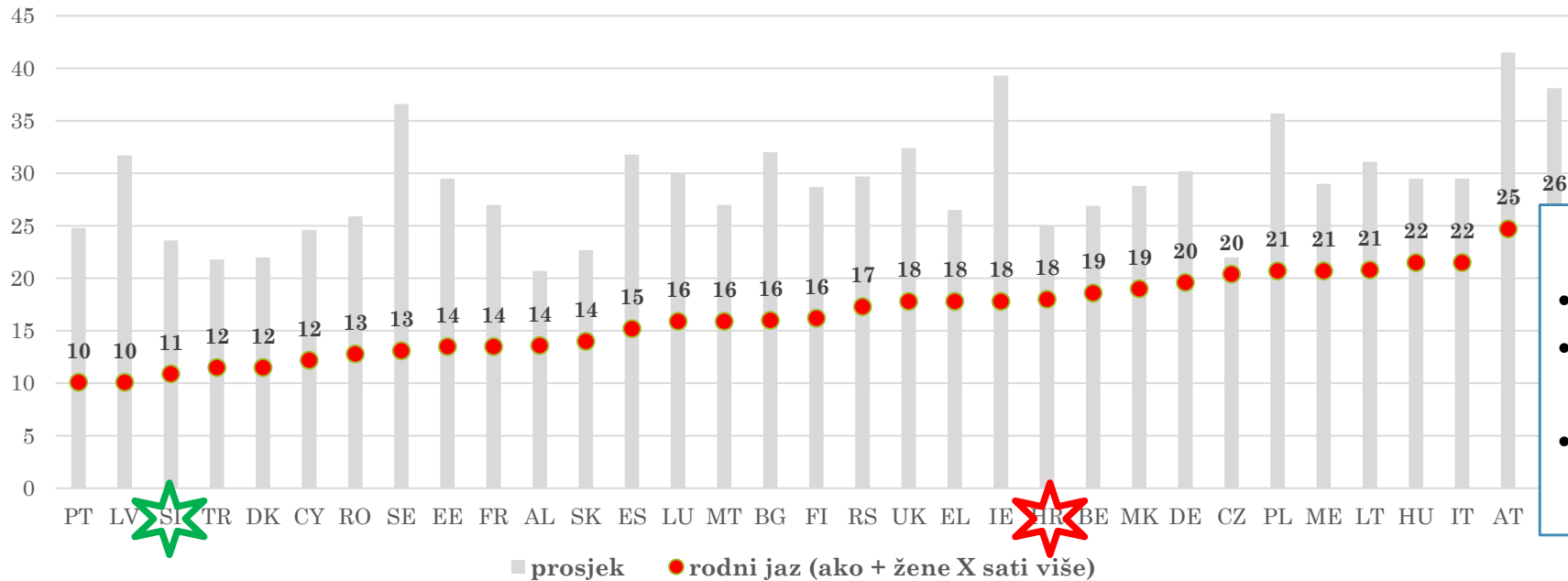
Kvote unutar sheme roditeljskih dopusta?



udio rodiljnih/roditeljskih naknada u prosječnoj neto plaći

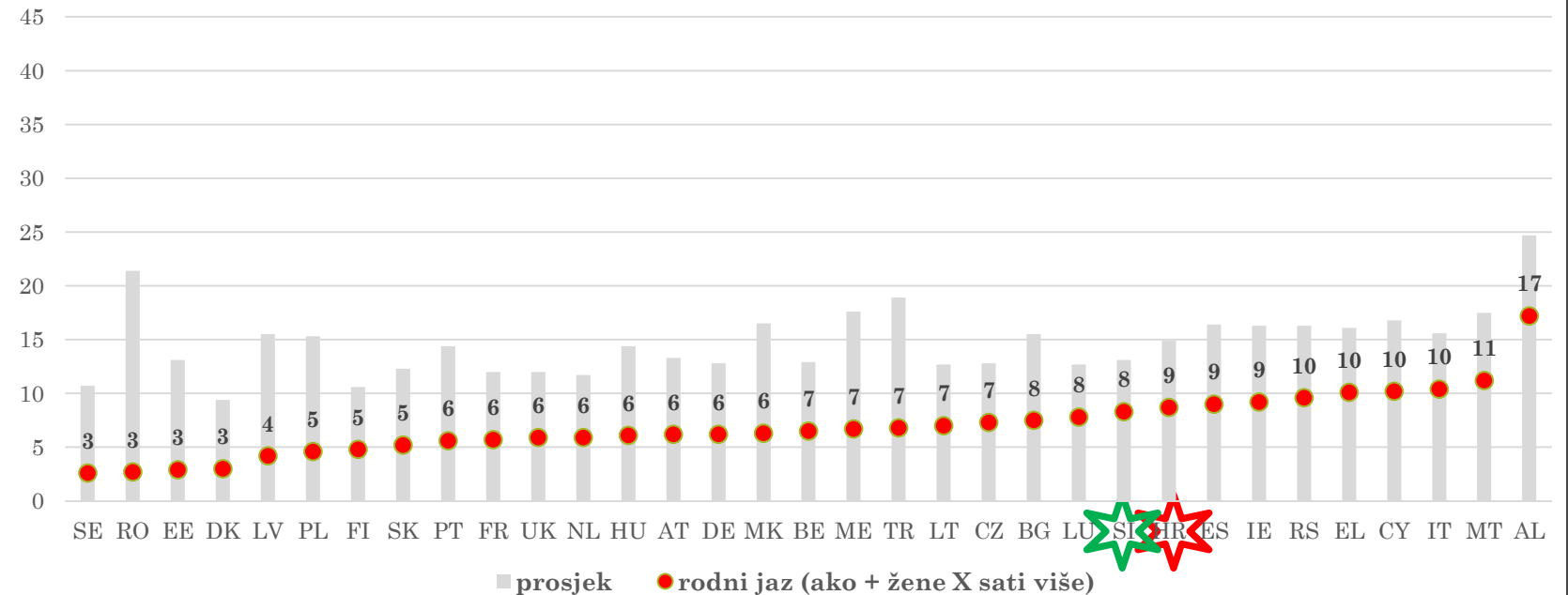


prosječan broj tjednih sati provedenih u brizi za dijete



- Čvrsto ukorijenjene razlike
- Razlike neovisne o tome da li su žene/muškarci zaposleni
- Rutinski vs. povremeni poslovi

prosječan broj tjednih sati provedenih u kuhanju/čišćenju



Izvor: EQLS 2016

Zaključno?

- Dodatna ulaganja u RPOO
 - Kvaliteta i priuštivost
 - Slabi fiskalni kapaciteti (državna intervencija nužna)
 - Nedostatak odgojitelja
- Rodna dimenzija roditeljskih dopusta i adekvatna naknada
 - Raspodjela obaveza u privatnoj sferi
 - Trajanje dopusta
 - Roditelj odgojitelj – brojni dugoročni rizici
- Uvjeti na tržištu rada